



---

# FIT-jelentés :: 2013

## Intézményi jelentés

8. évfolyam

### Török Ignác Gimnázium

2100 Gödöllő, Petőfi Sándor utca 12.

OM azonosító: 032561



EMBERI ERŐFORRÁSOK  
MINISZTERIUMA

● KTATÁSI HIVATAL



Köznevelési Mérés  
Értékelési Osztály

## Létszám adatok

### A telephely kód táblázata

A	001 - Török Ignác Gimnázium (8 évfolyamos gimnázium) (2100 Gödöllő, Petőfi Sándor utca 12.)
---	--

### Az intézmény létszámadatai a 8. évfolyamon

A telephely kódja	Képzési típus	Tanulók száma						
		Összesen	SNI tanulók	Mentesült tanulók	BTMN tanulók	HHH tanulók	Jelentésre jogosult tanulók	A jelentésben szereplők
A	8 évfolyamos gimnázium	34	0	0	0	0	34	33
<b>Összesen</b>		<b>34</b>	<b>0</b>	<b>0</b>	<b>0</b>	<b>0</b>	<b>34</b>	<b>33</b>

### A korábbi mérésekben eredménnyel rendelkezőkre vonatkozó létszám adatok

A telephely kódja	Képzési típus	Tanulók száma		A telephelynek van-e az előzetes eredmény alapján becsült várható eredménye?
		Ebben a jelentésben szereplők (előző táblázat utolsó oszlopa)	Ebből a 2011-es mérésben eredménnyel rendelkeznek	
A	8 évfolyamos gimnázium	33	33	Van
<b>Összesen</b>		<b>33</b>	<b>33</b>	

### A Tanulói háttérkérdőívre és a családháttér-indexre vonatkozó létszám adatok

A telephely kódja	Képzési típus	Tanulók száma			A telephelynek van-e CSH-indexe?
		Jelentésre jogosultak	Tanulói kérdőívet kitöltötte	Van CSH-indexe	
A	8 évfolyamos gimnázium	34	17	15	Nincs
<b>Összesen</b>		<b>34</b>	<b>17</b>	<b>15</b>	

### Az intézmény jelentésre jogosult tanulóinak előző év végi matematikajegye

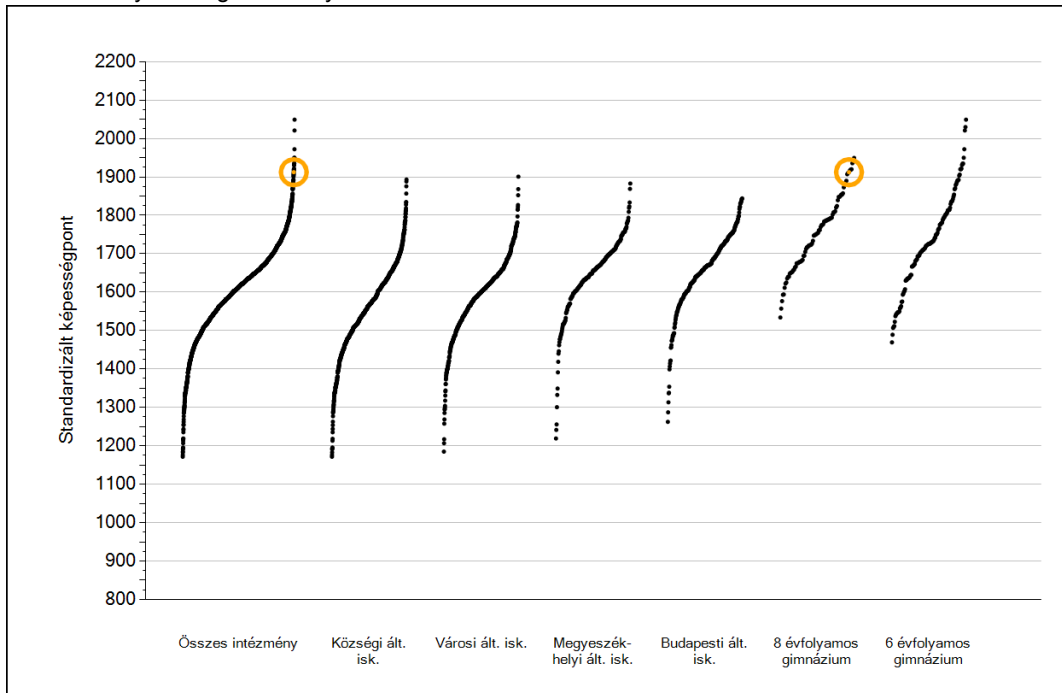
A telephely kódja	Képzés típus	Szerepel-e a jelentésben?	Előző év végi matematikajegy					Összesen	
			-	1	2	3	4		5
A	8 évfolyamos gimnázium	Jelentésben szereplők	0	0	0	3	13	17	33
		Jelentésben nem szereplők	0	0	0	0	1	0	1
<b>Összesen</b>		<b>Jelentésben szereplők</b>	<b>0</b>	<b>0</b>	<b>0</b>	<b>3</b>	<b>13</b>	<b>17</b>	<b>33</b>
		<b>Jelentésben nem szereplők</b>	<b>0</b>	<b>0</b>	<b>0</b>	<b>0</b>	<b>1</b>	<b>0</b>	<b>1</b>



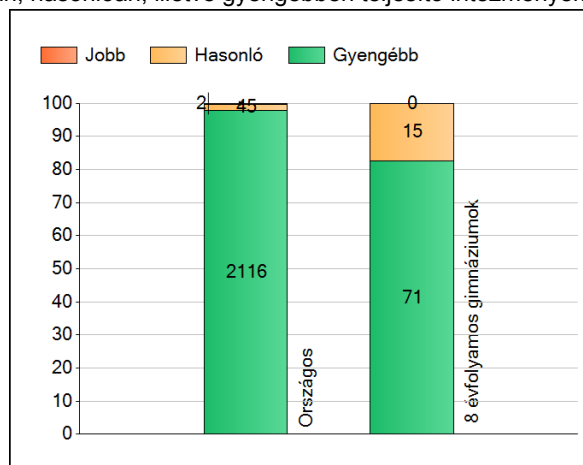
**Matematika**

## 1a Átlageredmények

Az intézmények átlageredményeinek összehasonlítása



A szignifikánsan jobban, hasonlóan, illetve gyengébben teljesítő intézmények száma és aránya (%)



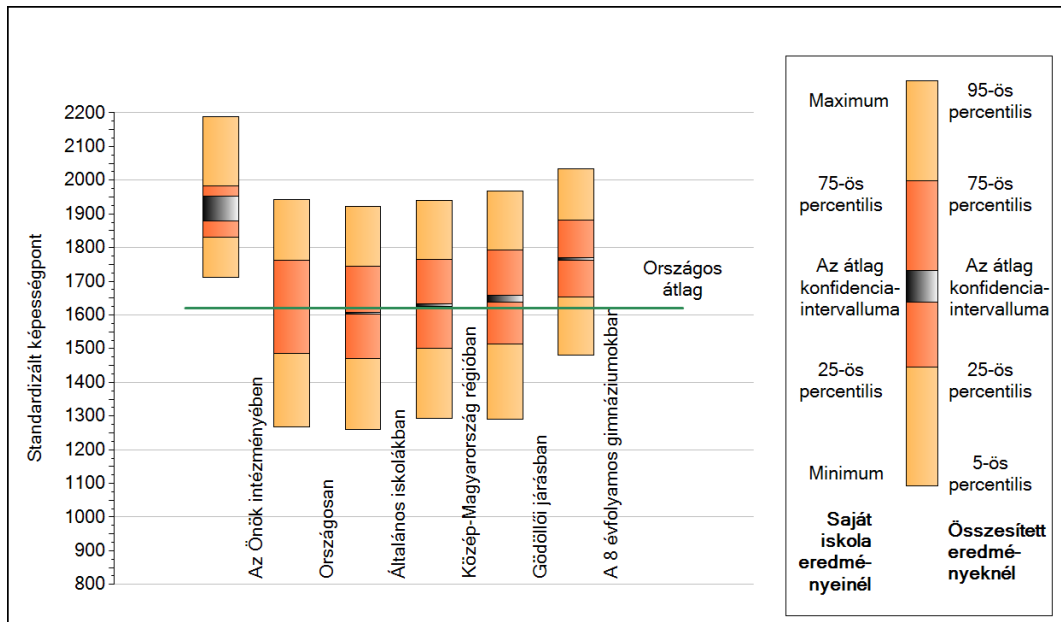
A tanulók átlageredménye és az átlag megbízhatósági tartománya (konfidencia-intervalluma)

<b>Az Önök intézményében</b>	<b>1912 (1879;1952)</b>
Országosan	1620 (1620;1622)
Általános iskolákban	1604 (1604;1606)
Községi általános iskolákban	1558 (1556;1560)
Városi általános iskolákban	1595 (1593;1597)
Megyeszékhelyi általános iskolákban	1654 (1651;1657)
Budapesti általános iskolákban	1669 (1666;1672)
8 évfolyamos gimnáziumokban	1765 (1761;1771)
6 évfolyamos gimnáziumokban	1756 (1752;1760)

1b

## A képességeloszlás néhány jellemzője

A tanulók képességeloszlása az Önök intézményében és azokban a részpopulációkban, amelyekbe Önök is tartoznak

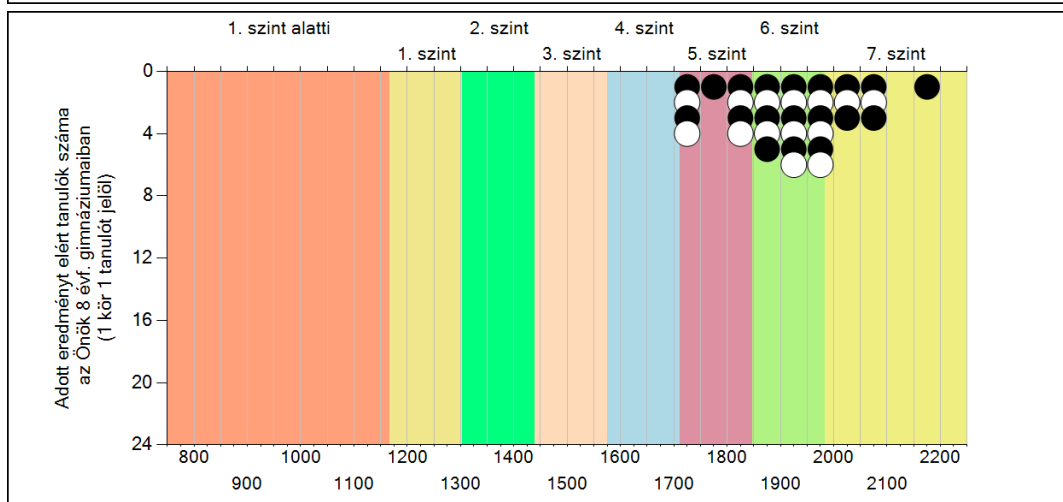
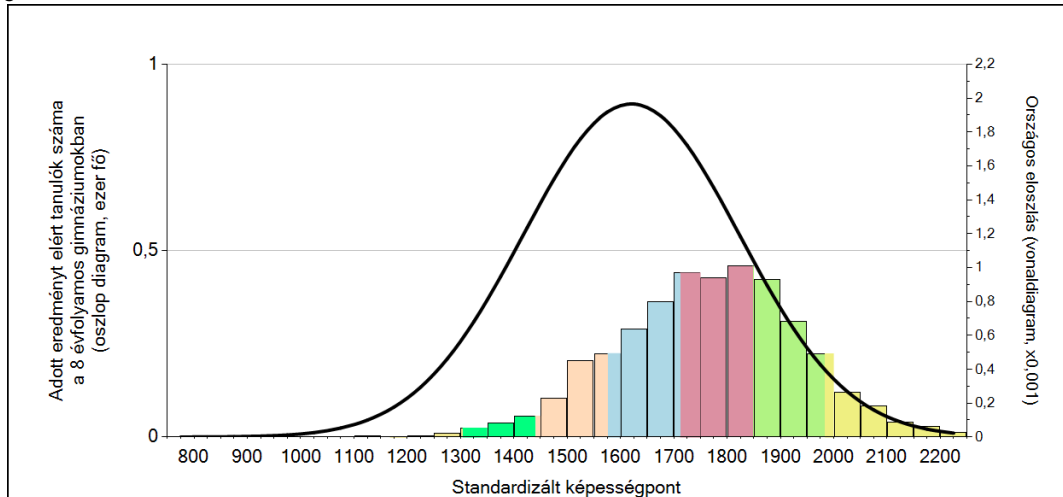


A tanulók képességeloszlása az egyes részpopulációkban

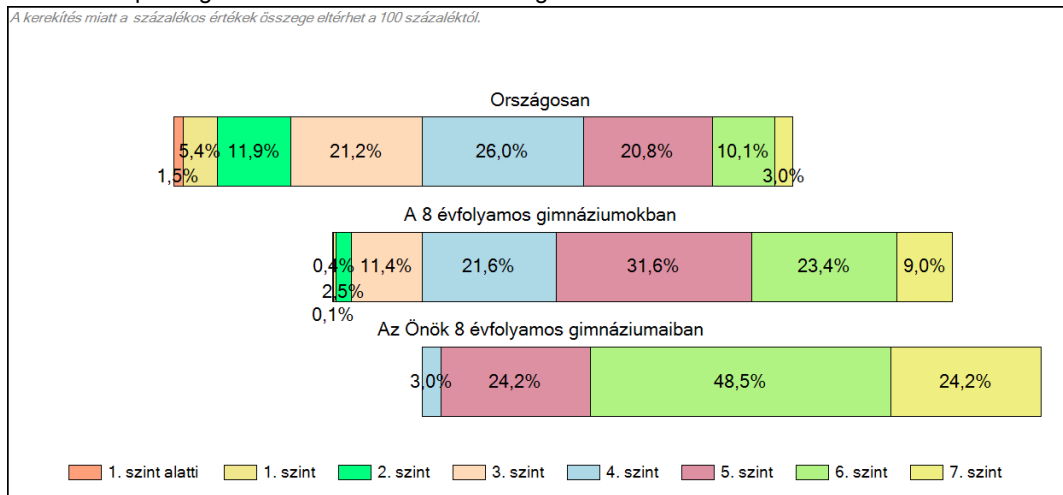
	Min. / 5-ös perc.	25-ös perc.	Átlag	(konf. int.)	75-ös perc.	Max. / 95-ös perc.
<b>Az Önök intézményében</b>	<b>1712</b>	<b>1831</b>	<b>1912</b>	<b>(1879;1952)</b>	<b>1983</b>	<b>2189</b>
Országosan	1269	1486	1620	(1620;1622)	1762	1942
Általános iskolákban	1259	1472	1604	(1604;1606)	1744	1923
Közép-Magyarország régiójában	1294	1500	1629	(1626;1633)	1765	1940
Gödöllői járásban	1290	1514	1650	(1638;1659)	1792	1967
A 8 évfolyamos gimnáziumokban	1481	1653	1765	(1761;1771)	1883	2035

## 1c Képességeloszlás

Az országos eloszlás, valamint a tanulók eredményei a 8 évfolyamos gimnáziumokban és az Önök 8 évfolyamos gimnáziumaiban

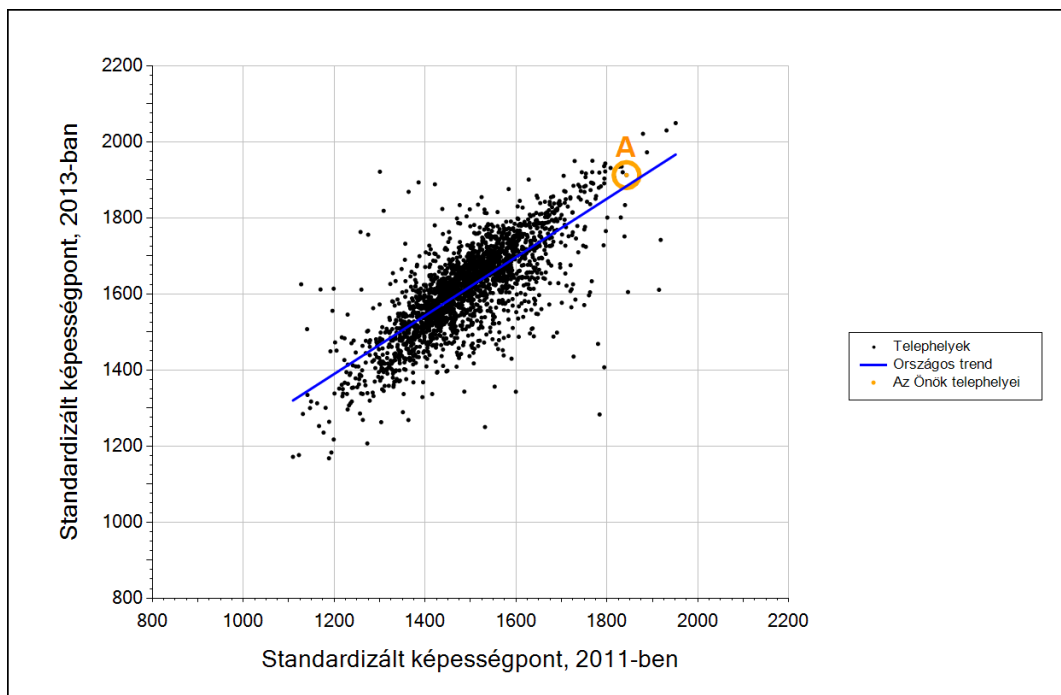


A tanulók képességszintek szerinti százalékos megoszlása



3b

## Átlageredmény a tanulók korábbi eredményének tükrében telephelyenként



Telephelyeik eredménye a regressziós becslés alapján várható eredmény tükrében

A telephely	Telephelyük 2013-as átlageredménye	1912	(1879;1952)
	A telephely tanulóinak 2011-es átlageredménye	1843	(1796;1887)
	Várható eredmény az összes telephelyre illesztett regressziós egyenes alapján	1883	
	(a tényleges eredmény ettől nem különbözik szignifikánsan)		

\* Csak azok a telephelyek szerepelnek az ábrán, amelyek esetében legalább a tanulók kétharmada és legalább tíz tanuló megírta a két évvel korábbi mérést, és amelyeken a korábbi eredménnyel rendelkező diákok e mérésbeli átlaga belesik az összes diák e mérésben elért képességátlagának konfidenciaintervallumába mindkét területen.



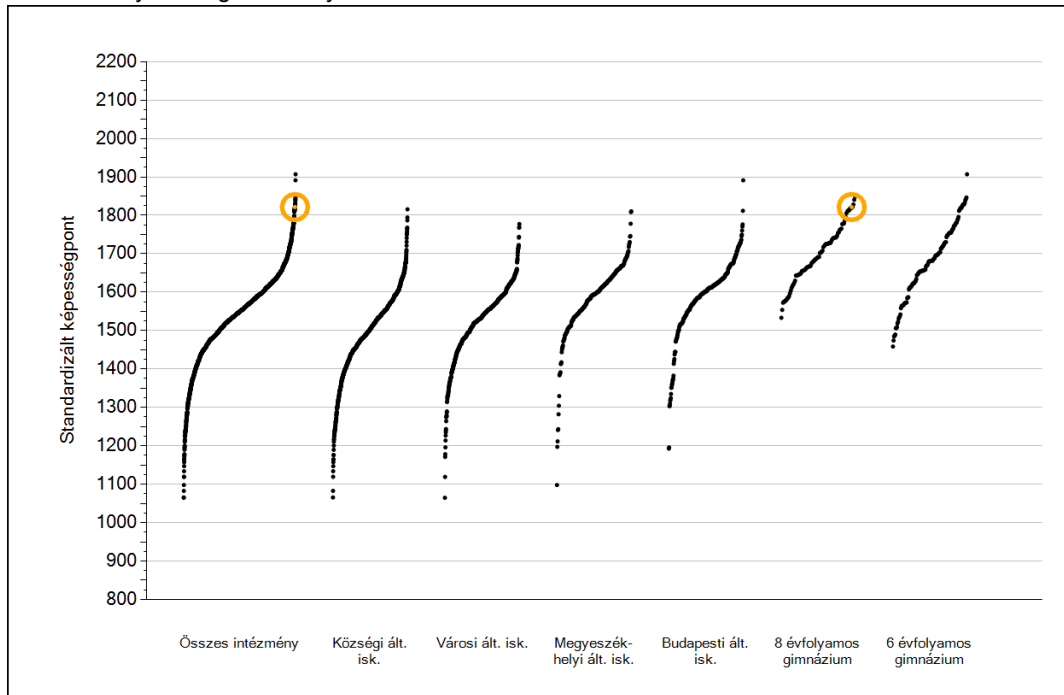
**Szövegértés**



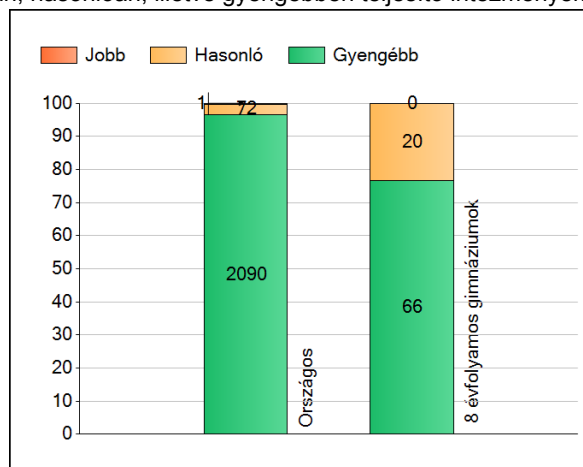
**1a**

## Átlageredmények

Az intézmények átlageredményeinek összehasonlítása



A szignifikánsan jobban, hasonlóan, illetve gyengébben teljesítő intézmények száma és aránya (%)



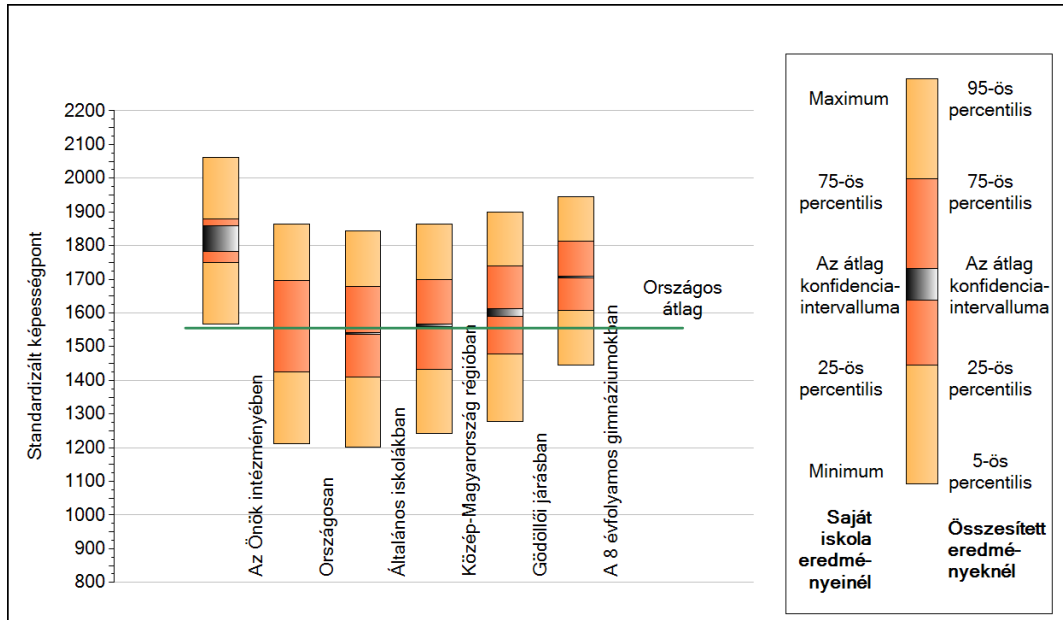
A tanulók átlageredménye és az átlag megbízhatósági tartománya (konfidencia-intervalluma)

<b>Az Önök intézményében</b>	<b>1822 (1782;1859)</b>
Országosan	1555 (1554;1557)
Általános iskolákban	1539 (1538;1540)
Községi általános iskolákban	1493 (1490;1495)
Városi általános iskolákban	1529 (1527;1531)
Megyeszékhelyi általános iskolákban	1590 (1586;1593)
Budapesti általános iskolákban	1603 (1599;1606)
8 évfolyamos gimnáziumokban	1707 (1703;1710)
6 évfolyamos gimnáziumokban	1697 (1693;1700)

1b

## A képességeloszlás néhány jellemzője

A tanulók képességeloszlása az Önök intézményében és azokban a részpopulációkban, amelyekbe Önök is tartoznak

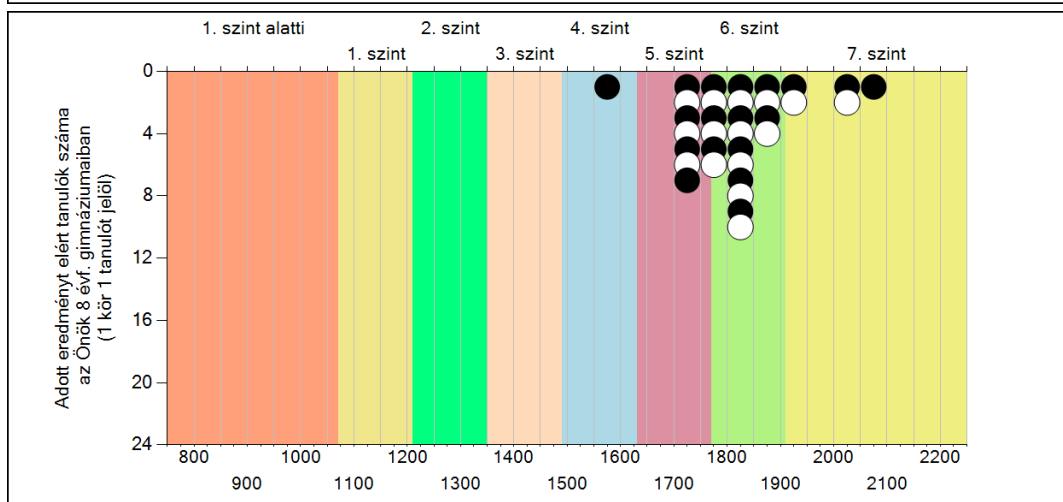
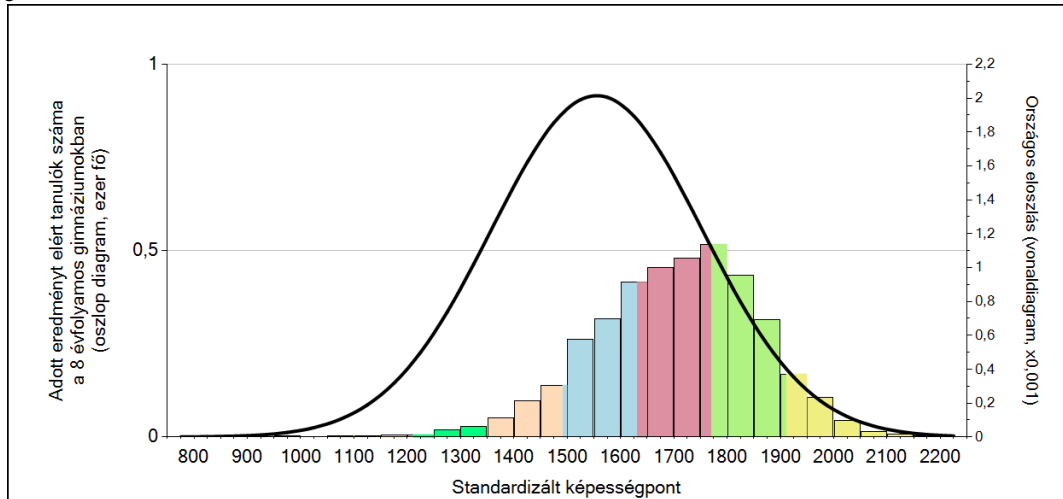


A tanulók képességeloszlása az egyes részpopulációkban

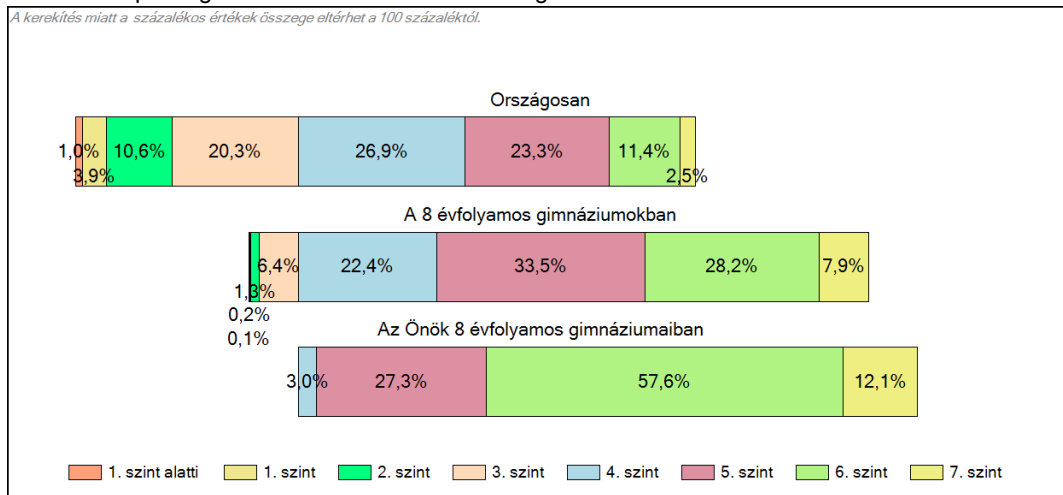
	Min. / 5-ös perc.	25-ös perc.	Átlag	(konf. int.)	75-ös perc.	Max. / 95-ös perc.
<b>Az Önök intézményében</b>	<b>1567</b>	<b>1750</b>	<b>1822</b>	<b>(1782;1859)</b>	<b>1880</b>	<b>2061</b>
Országosan	1212	1424	1555	(1554;1557)	1698	1863
Általános iskolákban	1201	1409	1539	(1538;1540)	1678	1845
Közép-Magyarország régióban	1242	1433	1564	(1560;1567)	1699	1863
Gödöllői járásban	1277	1478	1601	(1591;1612)	1739	1898
A 8 évfolyamos gimnáziumokban	1444	1607	1707	(1703;1710)	1813	1944

## 1c Képességeloszlás

Az országos eloszlás, valamint a tanulók eredményei a 8 évfolyamos gimnáziumokban és az Önök 8 évfolyamos gimnáziumaiban

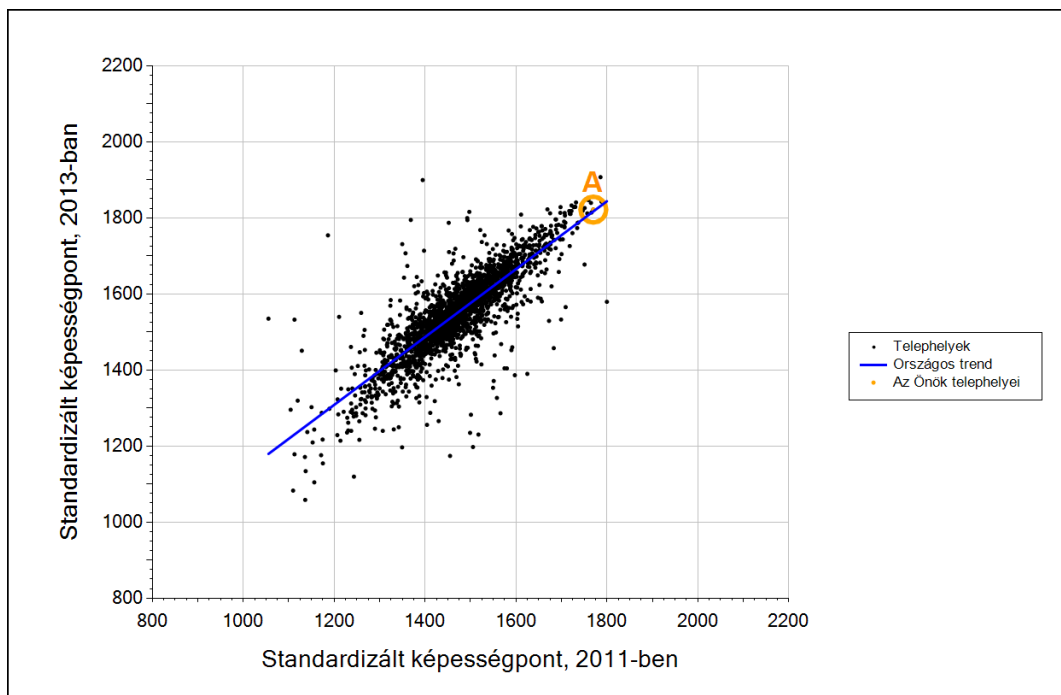


A tanulók képességszintek szerinti százalékos megoszlása



3b

## Átlageredmény a tanulók korábbi eredményének tükrében telephelyenként



Telephelyeik eredménye a regressziós becslés alapján várható eredmény tükrében

A telephely	Telephelyük 2013-as átlageredménye	1822	(1782;1859)
	A telephely tanulóinak 2011-es átlageredménye	1770	(1751;1793)
	Várható eredmény az összes telephelyre illesztett regressziós egyenes alapján	1817	
	(a tényleges eredmény ettől nem különbözik szignifikánsan)		

\* Csak azok a telephelyek szerepelnek az ábrán, amelyek esetében legalább a tanulók kétharmada és legalább tíz tanuló megírta a két évvel korábbi mérést, és amelyeken a korábbi eredménnyel rendelkező diákok e mérésbeli átlaga belesik az összes diák e mérésben elért képességátlagának konfidenciaintervallumába mindkét területen.